

MONTREAL PO6629



#### DESCRIZIONE

Polo in cotone pettinato a maniche corte. Punto piqué. Colletto e maniche intrecciati a contrasto di colore 1x1. Chiusura a 3 bottoni con contrasto di colore. Scollo nastrato in tessuto coordinato. Spacchetti laterali sull'orlo.

#### COMPOSIZIONE

100% cotone pettinato, piqué, 230 g/m<sup>2</sup>.

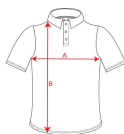
#### OSSERVAZIONI

\*Etichetta rimovibile.

#### TAGLIE

Adulto: S · M · L · XL · XXL / :

#### SCHEMI



#### QUANTITATIVI

	Scatola	Pack
Adulto:	50 ud.	1 ud.

#### COLORI



#### PERSONALIZZAZIONE DISPONIBILI



Transfer



Manipolato

#### TAGLIE

Adulto:	S	M	L	XL	XXL
WIDTH (A)	50cm	53cm	56cm	60cm	64cm
LUNGO (B)	69cm	71cm	73cm	75cm	77cm

\*[Matura presa da 1 cm sotto il giromanica / Matura presa dal punto più alto della spalla fino al fondo del prodotto]

#### CERTIFICATI



www.oeko-tex.com

