



## DESCRIZIONE

Polo in piqué a maniche corte. Colletto e maniche intrecciati con dettaglio ornamentale 1x1. Chiusura a 2 bottoni. Scollo nastrato in tessuto coordinato. Spacchetti laterali sull'orlo. Il retro è leggermente più lungo rispetto al davanti.

## COMPOSIZIONE

tinta unita: 95% cotone, 5% elastan, 210 g/m<sup>2</sup> grigio vigore: 81% cotone, 14% viscosa, 5% elastan, 210 g/m<sup>2</sup>

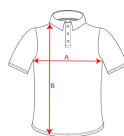
## OSSERVAZIONI

\*ETICHETTA TAGLIA AL COLLO E IL RESTO SUL LATO SINISTRO \*TESSUTO STRETCH

## TAGLIE

Adulto: S · M · L · XL · XXL · XXXL · XXXXL · XXXXXL / :

## SCHEMI



## QUANTITATIVI

	Scatola	Pack
Adulto:	50 ud.	1 ud.

## COLORI



## TAGLIE

Adulto:	S	M	L	XL	XXL	XXXL	XXXXL	XXXXXL
WIDTH (A)	51cm	54cm	57cm	60cm	64cm	67cm	70cm	74cm
LUNGO (B)	68cm	70cm	72cm	74cm	77cm	79cm	82cm	84cm

\*[Misure prese da 1 cm sotto il giromanca / Misure prese dal punto più alto della spalla fino alla fondo del prodotto]

## PERSONALIZZAZIONE DISPONIBILI



Transfer



Manipolato

